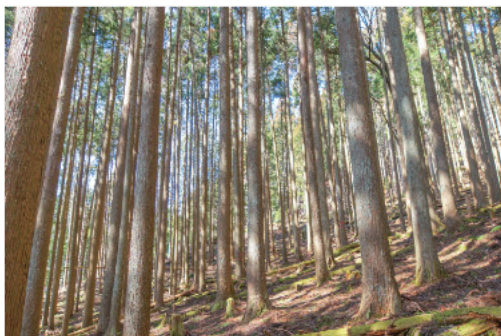


森と人をつなぐかたち



日本は国土の2/3が森林です
見回すとたいいていのところから森林が見えます。
それだけ豊かな森林があるのに、あの山の、あの森の木でつくられたものを私達の身の回りで目にするのは、あまりありません。
木には必ず、育った土地があります。
クミノのピースには、育った土地につながる言葉を刻印しています。
また、木材というのは、年とともに風合いが変わります。
それが感じられるようクミノに生まれ変わった年を刻印しています。
クミノを通して、森とのつながりを感じて頂けませんか。

きぐみのつみき

クミノはつみ木ですので、まずは自由につんでみましょう。
つぎに、クミノの特徴は、ピースに刻まれた2つの溝です。
この溝を使うことでピース同士を組み合わせることができます。
組むということは力を逃さないということ。
相手のピースをそこに留めるということ。
ここから、クミノならではの造形がうまれます

つむ

くむ

かむ

のぼす

とめる

日本の自然と文化からうまれた 独創的なきぐみのつみき

日本の家は木を組んでつくるのに
木を組んで家をつくるおもちゃは
どうしてないのだろう？

つみ木で遊んでいるときに浮かんだ
そんな単純な疑問がクミノの種でした

大工さんが作る家の
木と木をつなぐ方法は多種多様です

クミノが独創的なのは
形が1種類ということ

このひとつの形から
木を組んでかたちを作るという
本質的な体験ができるのです

子どもも、大人も、お年寄りも
男の子も、女の子も
どうぞ、手にとってみてください

時代を超えて、国境を超えて
クミノがあなたの創造性を引き出します

販売店

製造者 - 株式会社 KUMINO -

〒527-0203 滋賀県東近江市箕川町87

☎ 050-3567-9323

FAX 050-3737-0771

✉ mail@kumino.jp

HP <https://www.kumino.jp/>



2023.5



ひとつのかたち



無限大の可能性



きぐみのつみき



KUMINO



- クミノ -



JAPAN WOOD DESIGN
AWARD 2018



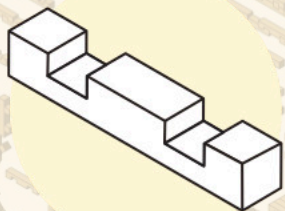
GOOD TOY

About Product

Size Variation

Material

KUMINO Origin

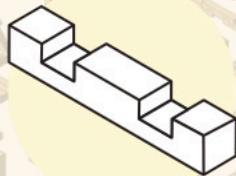


1ピースのサイズ
30x30x180 mm

このサイズがクミノのオリジナル。
軽くやわらかな杉の質感を活かすことを考えて
このサイズが決まりました。

手に握ると、しっかりと素材の質感を
味わうことができます。
このサイズを床の上でダイナミックに遊ぶ感覚は
クミノならではの体験です！

KUMINO Tabletop

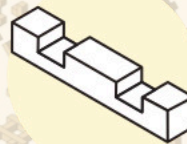


1ピースのサイズ
25x25x150 mm

テーブルの上で遊ぶのに
ちょうど良いサイズです。

2つ重ねると
5cmになるので
寸法が5cmの倍数になる
他のつみ木と合わせて
遊ぶことができます。

KUMINO mini



1ピースのサイズ
20x20x120 mm

どこにでも持ち運べる
親密なサイズです。

自動車の中や、
新幹線のテーブルなど
お出かけのお供にも。
オフィスのデスクでも
存在感を放ちます。

playground

クミノのピースがたくさんあると
このようなクミノ広場が生まれます。

子どもも大人も夢中になれます！



KUMINO 基本セット



KUMINO は
14ピースで1セットです。
このように、きれいな形に片付きます。
片付けまでが遊びです。

持続可能な森林文化が、クミノのテーマの一つです。
その為には、森の恵みの魅力を、多くの人々が体験する
ことが必要だと、クミノ工房は考えています。

クミノを通して、木の質感の体験をお届けします。

スギ

日本の固有種で、日本人が最もたくさん植林して
きた樹木です。

Cryptomeria Japonica と名付けられた学名には、
隠された日本の宝という意味があります。
木目が美しく、加工しやすく、香りがよく、日本
を代表する樹木と言えるでしょう。
組んでいくと大きく重くなるクミノにとって杉の
軽さは相性バツグンです。

ヒノキ

日本と台湾にのみ分布する、日本を代表する樹木
です。スギの次に多く植林されています。

白い木肌が美しく、独特の強い芳香は人々を魅了
してやみません。
スギと比べると硬さも重さもあり、様々な製品
にも使われています。

雑木林

普段目にする景色の山には雑木林もあります。
そこには多種多様な樹木が生育しています。
硬さ、重さ、色味、香り、質感は様々です。
それらを楽しめるのは日本の風土の特権です。

色々な素材を知ることには人生を豊かにすることだと、
クミノ工房は考えます。

様々な素材でクミノを作り、お届けします。

光と遊ぶ KUMINO Acrylic

木は目に優しく、音が心地よく、
良い香りで、肌触りがよい、とても優れた素材ですが、
光を通すことはできません。
透明のアクリルピースは光を通します。
木のクミノと組み合わせることで、
新たな創造性が引き出されます。

そして、その質感を比べることで、
あらためて木の魅力に気づくことでしょう